

[ACCUEIL](#)[LE PARTI](#)[ACTUALITÉS](#)[NOS ÉLU-E-S](#)[GALERIE](#)[ADHÉSION](#)[ARCHIVES](#)[AGENDA](#)

POUR TOUTES ET TOUS, SANS PRIVILÈGES

Nous proposons des solutions responsables et concrètes qui garantissent une politique familiale sociale et moderne.

Nous souhaitons la mise en place de mesures qui permettent de préserver les ressources naturelles, d'agir rapidement dans le domaine de la transition énergétique et de lutter activement contre le réchauffement climatique.

Le renforcement de la protection des salaires et de la sécurité sociale, avec une véritable égalité des chances en matière de formation, sont notamment au cœur de nos priorités.

VOIR LE PROGRAMME



CONSEIL DES ÉTATS, LISTE 1





ELISABETH BAUME-SCHNEIDER

55 ans, directrice de la Haute école de travail social et de la santé (Lausanne), Les Breuleux

Pourquoi je m'engage : j'aime les gens, le Jura et la politique. Proposer une place digne à chacune et à chacun est une responsabilité qui rend la communauté plus forte, plus juste et plus crédible. La Suisse a les moyens de maintenir et de développer des politiques publiques empreintes de solidarité et de poser les conditions cadres garantes d'une prospérité économique, sociale et culturelle durable et partagée pour toutes les régions !

Le fait politique qui m'a le plus marquée : l'engagement de Robert Badinter en faveur de l'abolition de la peine de mort ; récemment la grève des femmes dans une ambiance festive et libre, avec un objectif exigeant et sérieux visant à plus d'équité et d'égalité.

Ma devise : « L'impossible nous ne l'atteignons pas, mais il nous sert de lanterne. » R. Char

Le principal trait de mon caractère : optimiste, un brin obstinée, travailleuse

Mes auteurs favoris : Rose-Marie Pagnard, Andreï Makine, les poètes plus généralement

La musique que j'écoute : adepte de la radio, je me laisse surprendre.

Mes fidélités : Regiani, Barbara, Pink Floyd, Arvo Pärt

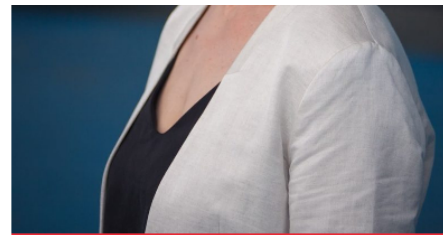
Ce que j'aime par-dessus tout : la franchise, la confiance et partager un verre de blanc entre ami·e·s

Ce que je déteste : L'indifférence et la mesquinerie

Mes héros ou modèles : le militantisme et la sagesse de Ruth Dreifuss, les crayons solidaires de Barrigue et de Pitch Comment

Et à côté de la politique ou du travail : la famille, les amitiés, l'engagement associatif, ne rien faire ...

Coordonnées



MATHILDE CREVOISIER CRELIER

39 ans, traductrice au Département fédéral de l'Intérieur, Porrentruy

Pourquoi je m'engage : car je suis citoyenne et qu'à ce titre, j'ai la chance d'avoir mon mot à dire, de pouvoir traduire mes indignations et mes revendications en actions concrètes. Pour une société moins individualiste. Pour un progrès durable, mesuré et qui ne laisse personne sur la touche. Pour un Canton du Jura économiquement dynamique, où il fait bon vivre et qui compte sur l'échiquier fédéral.

Le fait politique qui m'a le plus marquée : le refus de l'adhésion à l'EEE, en 1992. Première manif' (imposée par mes parents – l'adolescente que j'étais avait râlé !) et naissance de ma conscience politique

Ma devise : « Vise la lune. Même si tu la rates, tu atterriras parmi les étoiles. » Oscar Wilde

Le principal trait de mon caractère : cordiale, volontaire et têtue !

Mes auteurs et autrices favoris : je ne résiste pas à l'écrivain·e qui sait manier la langue, d'Amélie Nothomb à Milan Kundera et d'Eric Orsenna à Marie Ndiaye. Sans oublier la littérature suisse: Dürrenmatt, Agota Kristof et Elisa Dusapin

La musique que j'écoute : entre gros son rock et funky music, de Led Zep' à Aretha Franklin. Mais aussi Aldebert et Phanee de Pool !

Ce que j'aime par-dessus tout : la franchise, les réveils-câlins par 4 enfants bondissants et les soirées entre potes. Et le chocolat !

Ce que je déteste par-dessus tout : l'hypocrisie

Mes héros ou modèles : de près, de loin : Valentine Friedli et Michelle Obama

Et à côté de la politique ou du travail : la famille ! Virées à vélo, à pied ou en train (rouge bien sûr)

Coordonnées

Coordonnées

Voir le profil smartvote...
Voir son site personnel...



Coordonnées

Voir le profil smartvote...



CONSEIL NATIONAL, LISTE 1



LOÏC DOBLER

31 ans, responsable régional de Syna Jura, Glovelier

Pourquoi je m'engage : le coeur de mon engagement, c'est notre région jurassienne à laquelle je suis tellement attaché. A travers elle, je défends une nature préservée, des services publics forts et enfin la justice et l'égalité à tous les niveaux de la société. Chacun et chacune doit avoir les moyens de s'épanouir. Le Jura et ses habitantes et habitants méritent que l'on s'engage avec conviction

Le fait politique qui m'a le plus marqué : le vote du 18 juin à Moutier et l'acceptation de l'initiative « Un Jura aux salaires décents ».

Des événements qui correspondent à ce qui me tient à coeur : le Jura et la justice sociale



PIERRE-ALAIN FRIDEZ

61 ans, médecin, Fontenais

Pourquoi je m'engage : entré en politique à l'adolescence pour le combat jurassien et l'édification d'un monde plus juste et plus solidaire, je reste toujours révolté face aux inégalités sociales, aux atteintes aux droits de l'Homme et aux menaces qui pèsent sur notre planète

Le fait politique qui m'a le plus marqué : dans les plus beaux souvenirs, l'évocation des victoires jurassiennes des 23 juin 1974 et 18 juin 2017, ou l'élection de François Mitterrand en 1981 ; à l'autre extrême, une visite récente à la frontière entre la Serbie et la Hongrie, dans le cadre de la campagne du Conseil de l'Europe contre la détention des enfants migrants, d'un camp avec des barbelés qui

me tient à coeur : le Jura et la justice sociale.

Ma devise : « Dans la vie politique, il faut être offensif. Si on se défend, on a déjà perdu. »

François Mitterrand

Le principal trait de mon caractère : parfois tenace, souvent convaincu, toujours tourné vers l'avenir

Mon auteur favori : Victor Hugo pour son sens de la justice

La musique que j'écoute : presque exclusivement de la musique francophone que j'ai tendance à entonner au grand dam de mes proches. Au niveau jurassien, Sim's incontestablement

Ce que j'aime par-dessus tout : la loyauté et l'apéro sur une terrasse

Ce que je déteste par-dessus tout : le manque de franchise et les fraises en janvier

Mes héros ou modèles : Roland Béguelin pour son engagement inlassable en faveur du Jura. Pierre-Yves Maillard pour sa force de persuasion

Et à côté de la politique et ou du travail ? La famille, les amis et la convivialité ... avec la politique qui n'est jamais très loin !

Coordonnées

[Voir le profil smartvote...](#)



migrants, à un camp avec des barbelés qui rappelait les heures sombres de l'Europe ...

Ma devise : toujours privilégier l'intérêt général par rapport à l'intérêt particulier, tout en respectant les droits fondamentaux de chacune et de chacun

Le principal trait de mon caractère : un équilibre entre bonhomie et détermination

Mes auteurs favoris : la description romancée mais sans complaisance de la société par Emile Zola ou la douce folie de Boris Vian restent l'occasion de merveilleux moments de lecture

La musique que j'écoute : diversifiée, passant des mélodies de Jean Ferrat ou Maxime Le Forestier à la musique classique

Ce que j'aime par-dessus tout : la générosité, surtout du coeur

Ce que je déteste par-dessus tout : l'intolérance

Mes héros ou modèles : Je crois que mes héros sont toutes celles et ceux qui un jour se sont levés face à une injustice pour dire NON

Et à côté de la politique ou du travail : la lecture, les promenades en forêt, et j'ai la chance d'être grand-papa

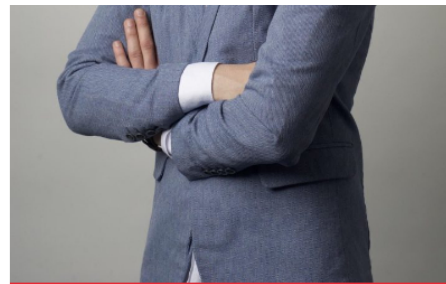
Coordonnées

[Voir le profil smartvote...](#)



LISTE APPARENTÉE AVEC LA JEUNESSE SOCIALISTE JURASSIENNE





JOAKIM MARTINS

Boncourt

Coordonnées

[Voir le profil smartvote...](#)



LEILA HANINI

Courroux

Coordonnées

[Voir le profil smartvote...](#)



DES JEUNES ENGAGÉS POUR LE JURA DE DEMAIN !

La Jeunesse socialiste jurassienne (JSJ) présente également une liste de candidat-e-s pour le Conseil national, apparentée avec la liste du PSJ. Elle est composée de deux personnes fortement engagées au sein du tissu associatif ainsi que dans les différents mouvements sociaux jurassiens. Son slogan pour la campagne : **Solidaire. Féministe. Pour le 99 %**

ADHÉREZ AU PARTI

[Rejoindre le parti](#)

LIENS RAPIDES

[Galerie >](#)

[Agenda >](#)

NOUS CONTACTER

Parti Socialiste Jurassien

Rue du Nord 38
2800 Delémont

032 422 40 94

info@psju.ch

HORAIRES

Mardi à vendredi
De 8h00 à 11h15



